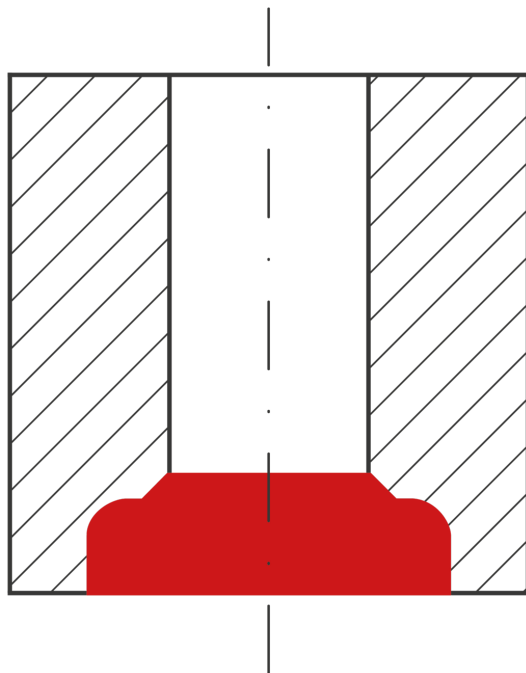


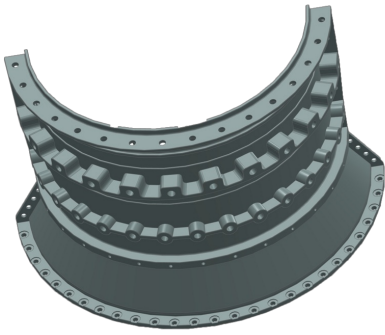
## Gehäuse Niederdruckturbinenstator

Reduktion der Bearbeitungszeit  
pro Bohrung um 75%.



## Kundenanwendung

Das bisherige Verfahren erforderte die Bearbeitung der Bohrung von zwei Seiten. Die Plansenkung musste manuell von der Rückseite durchgeführt werden. Ebenso störte ihn der vollständig manuelle Entgratvorgang nach der Bearbeitung der hinteren Planflächen. Insgesamt war das Verfahren zeitaufwendig und mühsam.



## Lösung

HEULE hat das SOLO Senkwerkzeug vorgestellt, das sich durch seine einfache Handhabung und seine hohe Produktionssicherheit auszeichnet. Durch die Konstruktion eines kundenspezifischen Messers, welches gleichzeitig eine Fase an der Bohrung anbringt, entfällt der bisher erforderliche zusätzliche Entgratungsprozess.



## Kundennutzen

- Komplette Bearbeitung von einer Seite in einem einzigen Arbeitsgang
- Kein Umspannen der Werkstücke
- Eliminierung der manuellen Bearbeitung
- Reduzierung der Maschinenzeit um 50%
- Kosteneinsparung von über USD 35'000 / Jahr