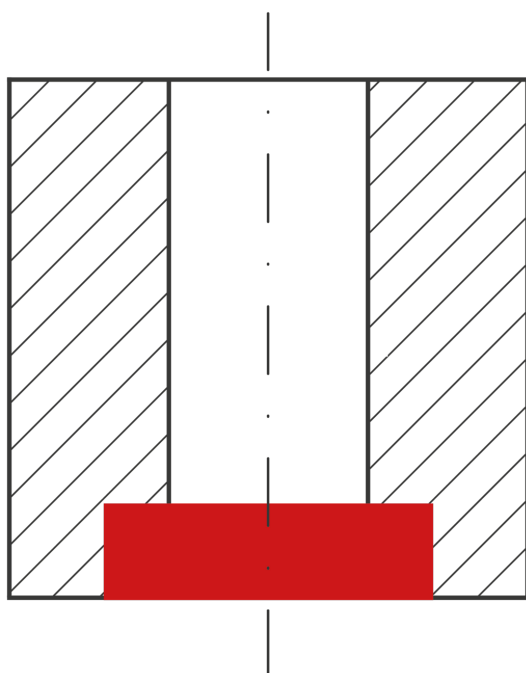




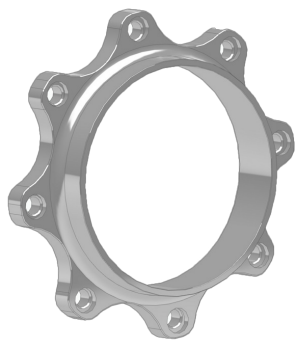
Composant d'hélicoptère

Gain de temps et de qualité avec la fabrication en une seule étape.



Application client

La fiabilité du processus revêt une grande importance dans l'industrie aéronautique. L'application étant basée sur des spécifications militaires, les exigences sont particulièrement élevées. Il est spécifique à l'application que le lamage plan est excentré par rapport au trou.



Solution

Afin de réaliser ce lamage plan en tirant, il est déjà généré pour un diamètre de perçage de 6,35 mm. Ensuite, le trou est percé à Ø8,3 mm en tenant compte de l'excentricité. Pour ce faire, il convient d'utiliser un outil spécial BSF.



Avantages pour le client

Grâce à l'ébavurage automatisé, la pièce peut désormais être entièrement usinée sur la machine. Le client a obtenu une solution qui permet de réaliser de manière fiable un lamage plan supérieur à deux fois le diamètre de perçage dans cette matière difficile à usiner.