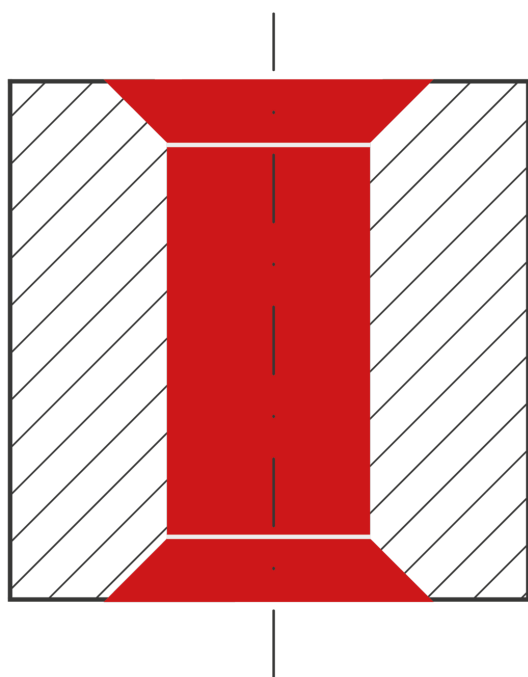




Rotaia di ferrovia

La soluzione HEULE automatizza la smussatura dei fori in tirata e spinta per un processo stabile e affidabile. La sbavatura meccanica significa che non è più necessario acquistare nuove macchine.

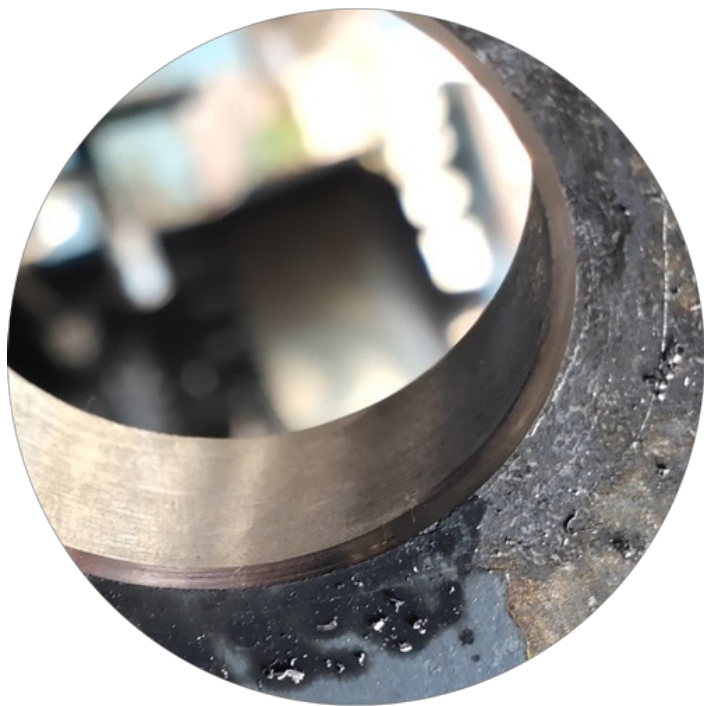


Applicazione del cliente

Un cliente indiano era alla ricerca di una soluzione di perforazione per il collegamento di rotaie lunghe 260 metri. Per motivi di sicurezza ha dovuto apportare modifiche alla rotaia. Gli smussi anteriori e posteriori sono stati precedentemente applicati manualmente, il che non si è rivelato il metodo ideale.

Soluzione

Viene utilizzato un utensile combinato adattato individualmente all'applicazione.



Vantaggi per il cliente

Grazie all'utensile di HEULE e alla conseguente possibilità di lavorazione meccanica, è possibile eliminare i costi della messa a punto manuale. La soluzione consente di smussare sulle macchine esistenti e con le attrezzature esistenti. In questo modo è stato possibile evitare ingenti investimenti in nuovi impianti.