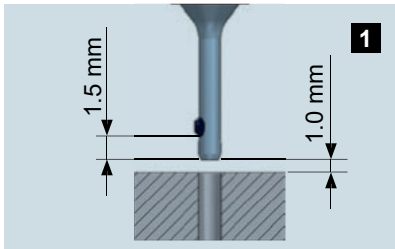
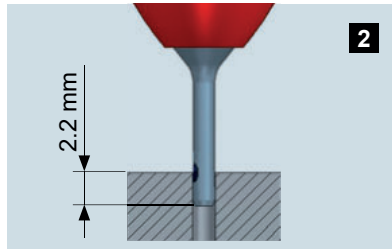


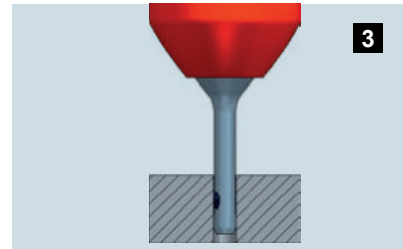
Poznámky k programování



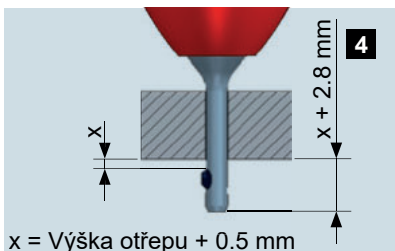
Nástroj DL2 musí být použit při otáčení proti směru hodinových ručiček. Během celého procesu obrábění není nutná změna směru otáčení ani zastavení vřetena. Břit nástroje je umístěn rychlým posuvem nad přední částí odjehlovaného otvoru.



U pracovního posuvu vpřed se odjehlování provádí na přední hraně otvoru, dokud nůž zcela nezajede.

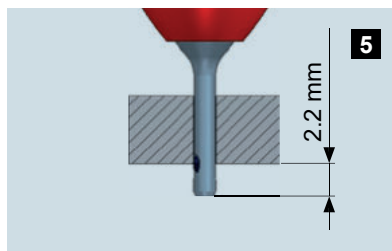


Otvor lze projet rychloposuvem nebo se zvýšeným posuvem, aniž by došlo k poškození povrchu.

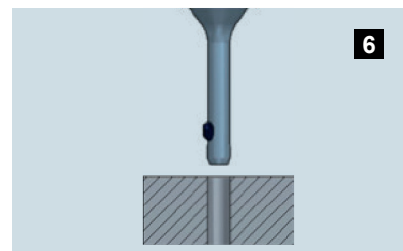


$x = \text{Výška otřepu} + 0.5 \text{ mm}$

Posuňte nůž o 0,5 mm dále než je stávající otřep, abyste bezpečně dosáhli nové výchozí polohy.



Provedte obrábění v pracovním posuvu dozadu. Nůž by měl zajet o 0,5 mm dále, než je velikost odjehlení.

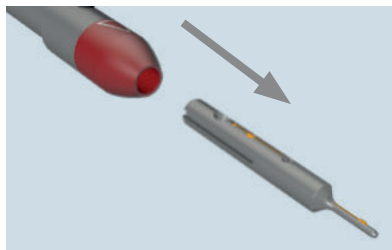


Rychloposuvem vyjedte z obrobku a přejděte k další díře.

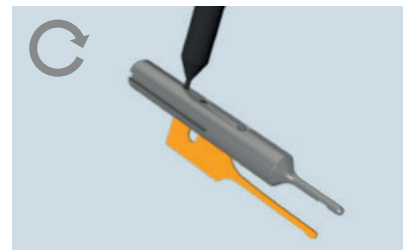
Výměna nože



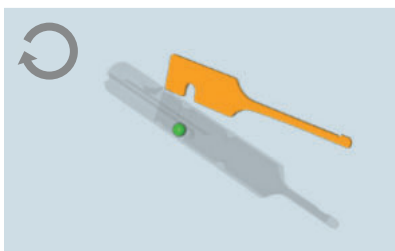
Pomocí dodaného Torx klíče povolte upínací šroub.



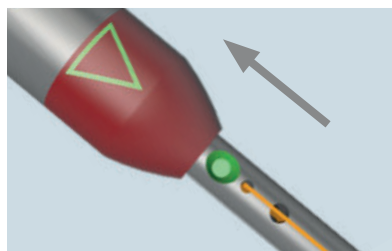
Opatrně vytáhněte tělo nože z pouzdra nástroje.



Vložte malý špičatý nástroj do otvoru na spodní straně krytu nože. Tím se nůž posune a lze jej ručně vyjmout.



Vložte nový nůž shora a dávejte pozor na polohovací šroub.



Zatlačte kryt nože zpět do základního těla. Šipka na těle nástroje je zarovnána s otvorem upínacího šroubu.



Utáhněte upínací šroub pomocí klíče Torx.