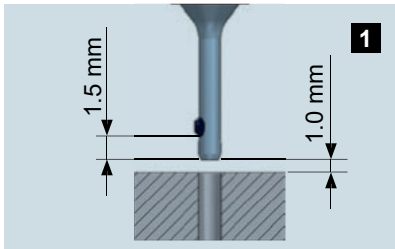
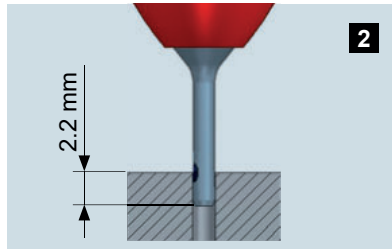


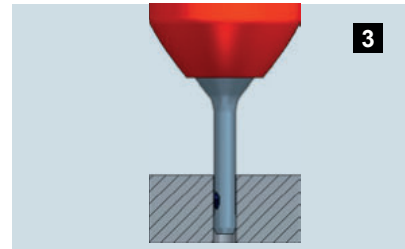
Informations de programmation



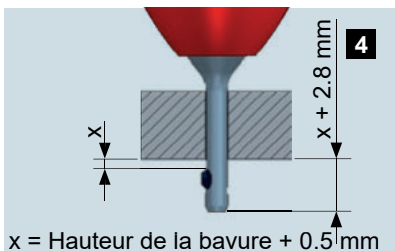
L'outil DL2 doit être utilisé en **rotation anti-horaire**. Pendant tout le cycle d'usinage, aucun changement de sens de rotation ni aucun arrêt de la broche ne sont nécessaires. L'arête de coupe de l'outil est positionnée en avance rapide au-dessus du trou à ébavurer.



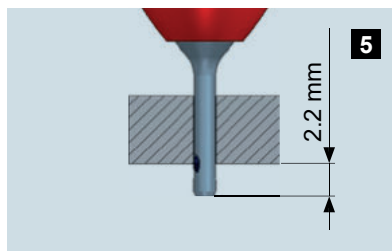
Lors du déplacement en avance travail, le bord du trou est ébavuré en poussant jusqu'à ce que le couteau soit complètement rétracté.



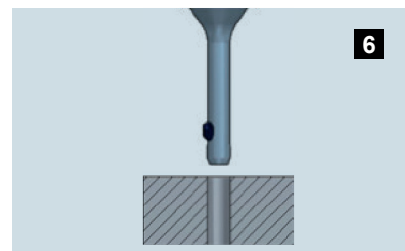
En avance rapide, l'outil traverse la pièce sans endommager la surface.



Déplacer le couteau 0,5 mm plus profond que la bavure existante pour arriver en toute sécurité à la nouvelle position de départ.



Effectuer l'usinage en tirant en avance travail. Une fois la taille de l'ébavurage visée atteinte, continuer de remonter l'outil sur 0,5mm pour assurer sa rétractation complète.

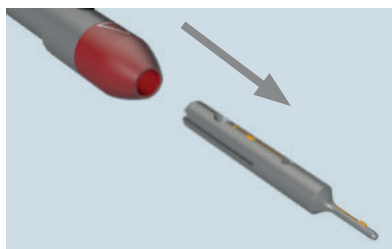


Sortir de la pièce en avance rapide et passer au trou suivant.

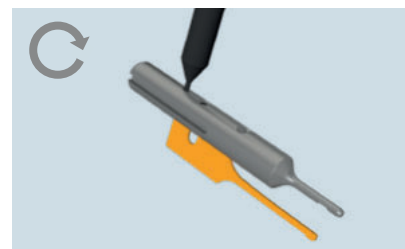
Changement du couteau



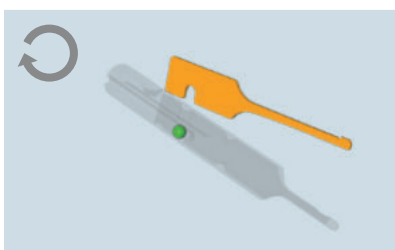
Desserrer la vis de serrage avec la clé Torx fournie.



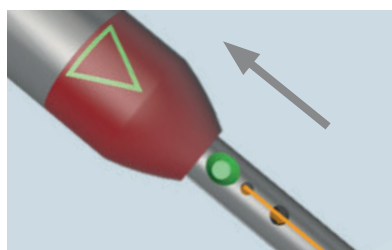
Retirer délicatement le porte-couteau du corps de l'outil.



Insérer un petit instrument pointu dans le trou sous le porte-couteau. Cela soulève la lame de son logement permettant ainsi de le retirer facilement.



Insérer le nouveau couteau par le haut, en faisant attention au pion de positionnement.



Faire glisser le porte-couteau dans le corps de l'outil. La flèche sur le guide du lubrifiant doit être alignée avec l'alésage de la vis de serrage.



Pour terminer le changement de couteau, serrer la vis de serrage à l'aide de la clé Torx.