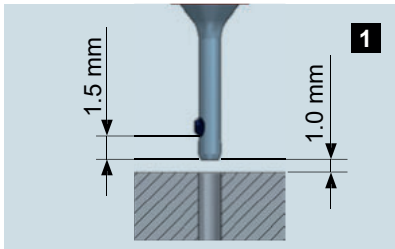
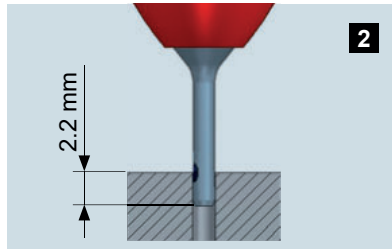


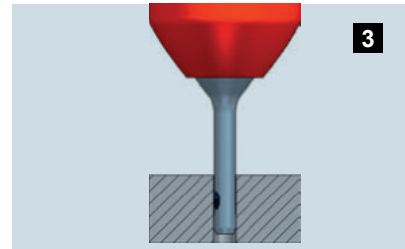
## Informazioni di programmazione



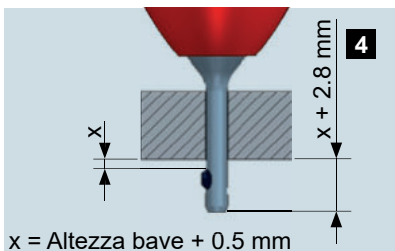
L'utensile DL2 deve essere usato in senso anti-orario. In nessuna fase della lavorazione è necessario fermare la rotazione del mandrino o invertire il senso di rotazione. L'utensile viene posizionato al di sopra del foro da sbavare in avanzamento rapido.



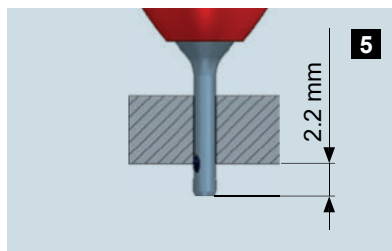
Il profilo del foro viene sbavato in avanzamento di lavoro finché la lama non si ritrae completamente.



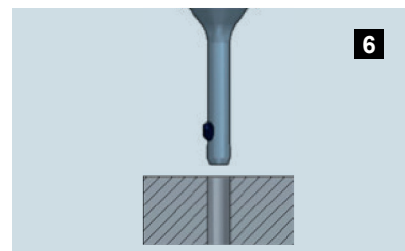
L'utensile passa all'interno del foro in avanzamento rapido senza danneggiare la superficie.



Posizionare la lama a 0.5 mm oltre le bave presenti per raggiungere la nuova posizione di partenza.



Sbavare in avanzamento di lavoro la parte posteriore del pezzo da lavorare. La lama deve avanzare 0.5 mm più della dimensione di sbavatura.

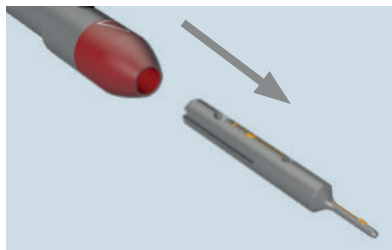


Fuoriuscire dal pezzo in avanzamento rapido e procedere verso il foro successivo.

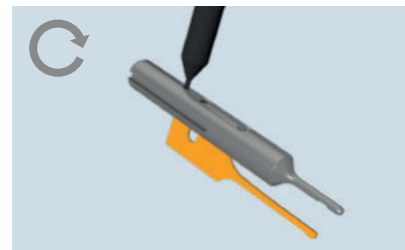
## Cambio Lama



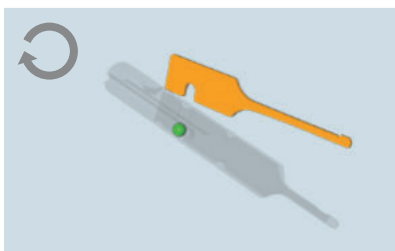
Allentare la vite di serraggio con la chiave Torx fornita.



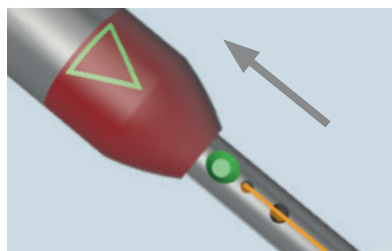
Estrarre con attenzione l'alloggiamento lama dal corpo utensile.



Inserire un oggetto appuntito nel foro nella parte posteriore dell'alloggiamento lama. Ciò alza la lama al di fuori dell'alloggiamento, consentendone una facile rimozione.



Inserire la nuova lama dalla parte posteriore prestando attenzione alla spina di posizionamento.



Far scivolare l'alloggiamento lama nuovamente all'interno del corpo utensile. la freccia sulla boccola di lubrificazione è allineata con il foro della vite di serraggio.



Per completare la sostituzione della lama, serrare la vite di serraggio usando la chiave Torx.