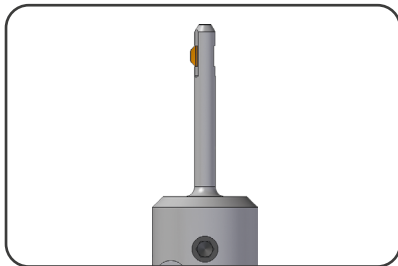
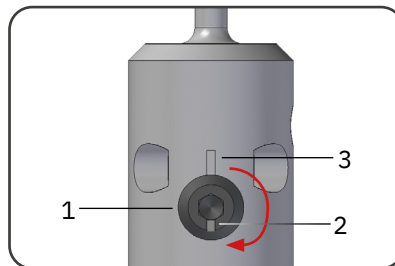


SNAP

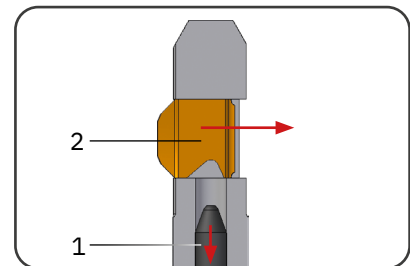
MESSERWECHSEL SNAP2 / SNAP3 / SNAP4



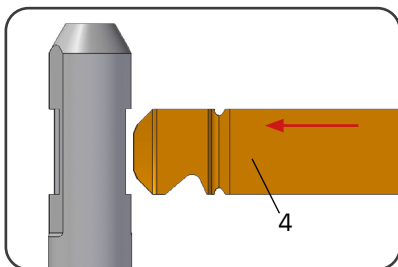
Werkzeug mit SNAP2 Messer montiert.



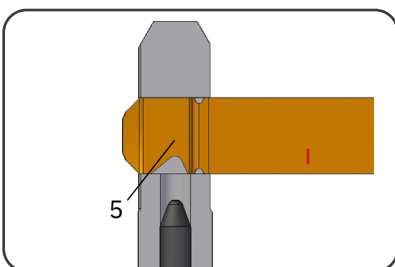
Exzentrerschraube (1) um 180° drehen bis die Kerbe am Exzenter (2) 180° zur Kerbe am Grundkörper (3) steht.



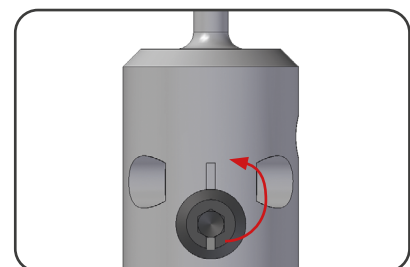
Durch die Bewegung der Exzentrerschraube wird der Steuerbolzen (1) nach unten/hinten aus der Bolzennute des Messers gezogen, dadurch kann das Messer (2) einfach in Pfeilrichtung herausgestossen werden.



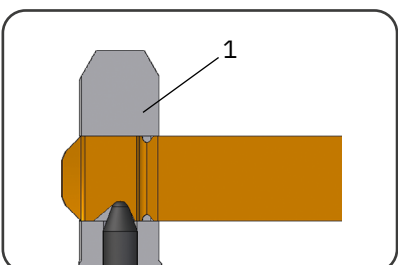
Bei der Montage eines neuen Messers mit integrierter Montagehilfe (4) darauf achten, dass das Messer mit der Schneidgeometrie voran wie abgebildet in das Messerfenster geschoben wird.



Das Messer so weit einschieben bis die Steuernute des Messers (5) über der Bolzenquerbohrung steht. Als optische Hilfe darauf achten, dass die Messerschneide auf der freigestellten Messerfensterseite vollständig herausragt.

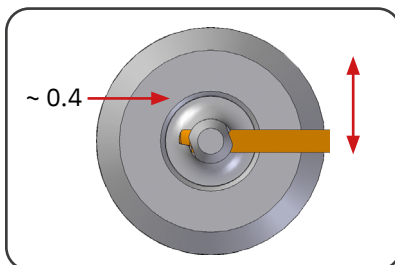


Zurückdrehen der Exzentrerschraube um 180° bis die Kerbe am Exzenter wieder auf die Kerbe am Grundkörper zu liegen kommt.

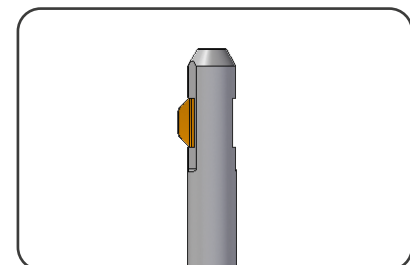


Durch das Zurückdrehen der Exzentrerschraube fährt der Steuerbolzen in die Steuernute des Messers.

1) Sollbruchstelle



Montagehilfe des Messers entfernen, indem das Messer um ca. 0.4 mm mit dem Finger zurückgeschoben wird, bis sich die Sollbruchstelle auf der Höhe der Messerfenster-Kante befindet. Danach die Montagehilfe mit dem Daumen und Zeigefinger abbrechen.



Durch Loslassen des Messers bewegt es sich wieder in die Ausgangsposition.