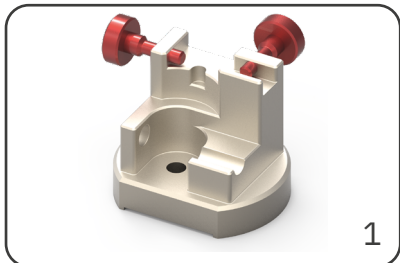


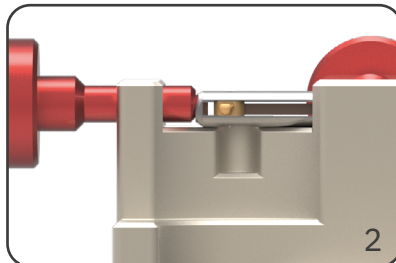
# COFA

## MESSERWECHSEL COFA 4M/5M

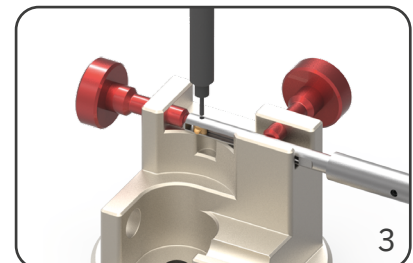


Montagevorrichtung für Werkzeugtypen COFA 4M und COFA 5M

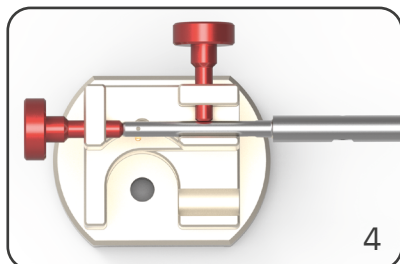
Bestellinformationen siehe Seite 44.



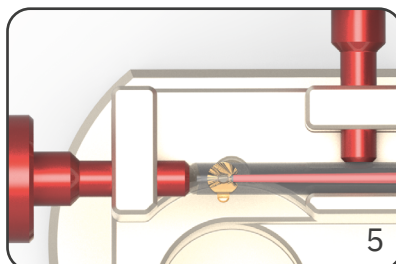
Längsjustierung so einstellen, dass die Messerbohrung über der Auffangbohrung für den Spannstift zu liegen kommt. Anschliessend Werkzeug in Position wie abgebildet festklemmen.



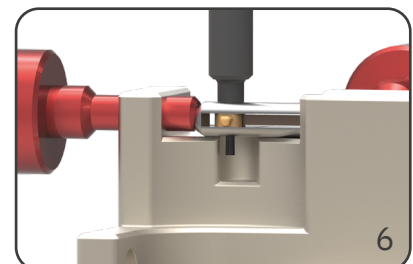
Spreizstift mit Hilfe des Montagestifts (grösserer Durchmesser) vorsichtig aus der Bohrung drücken, falls nötig mit dem Hammer nachhelfen.



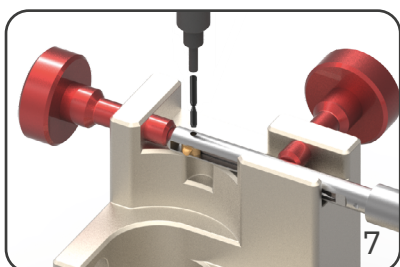
Das Messer mit Hilfe des Montagestifts (Ende mit kleinerem Durchmesser) aus dem Messergehäuse hinaus nach hinten schieben.



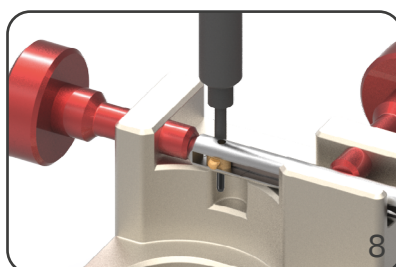
Das Messer in das Werkzeug einsetzen mit der Messernute zur Feder. Bitte beachten Sie die Markierungen auf dem Werkzeugkörper.



Den Montagestift mit dem langen Ende durch die Bohrung fahren und das Messer zentrieren.



Den Spreizstift - mit dem Schlitz nach oben - von Hand einführen und mit dem Montagestift hineindrücken.



Der Spreizstift muss auf beiden Seiten mit dem Grundkörper bündig sein.