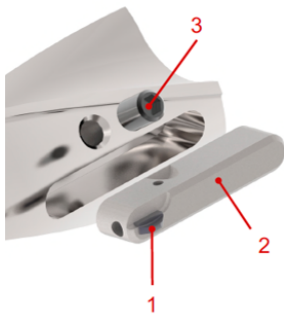


SNAP18 MODUL

EINBAU MODUL IM BOHRKÖRPER

Erklärung Einzelteile

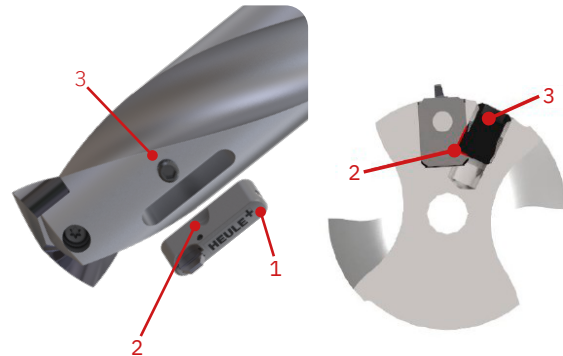


- 1** Messer
- 2** SNAP18 Modul (in der weiteren Anleitung "Modul")
- 3** Befestigungsschraube M3 mit Schraubensicherung.

Achtung:

Befestigungsschraube ist nach jedem Modulausbau (Messerwechsel) zu ersetzen.

Befestigung/Einbau



Modul mit montiertem Messer **(1)** in den Bohrkörper einlegen – die Messerschneide zeigt in die Richtung der Bohrspitze und die Schraubenfreistellung **(2)** befindet sich auf Schraubenhöhe. Befestigungsschraube **(3)** auf Anschlag hineindrehen und mit 1,5 Nm anziehen.

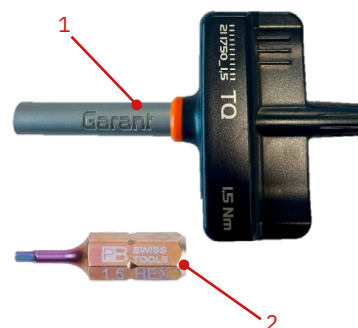
Montiertes Modul



Kontrolle:

Die Schraube **(3)** darf nicht vorstehen, ansonsten ist das Modul falsch eingesetzt.

Empfohlenes Werkzeug für die Montage



Werkzeug bestehend aus 2 Teilen:

(1) Drehmoment-Schraubendreher, fest eingestellt 1,5 Nm



(2) PrecisionBit für Sechskant, 1/4 Zoll C 6,3 1,5 mm



SNAP18 MODUL

AUSBAU MODUL IM BOHRKÖRPER

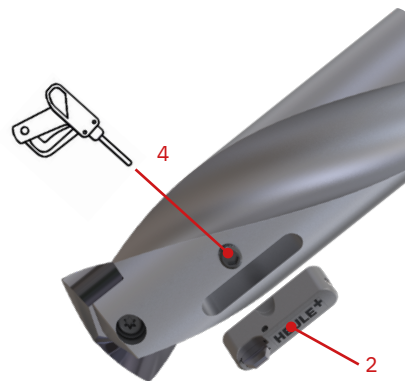
Vorbereitung



Vor dem Ausbau des Moduls **(2)**, Bohrer gründlich von Spänen und Schmutz reinigen.

Befestigungsschraube **(3)** mit einem passenden Schraubendreher lösen.

Ausbau



Herausnahme des Moduls **(2)**. Unterstützend kann ein leichter Luftstoss durch die Befestigungsschraubenbohrung mittels Druckluftpistole **(4)** wirken.

Reinigung



Modulsitz **(5)** in Bohrer und Modul **(2)** gründlich von Spänen und Schmutz reinigen.