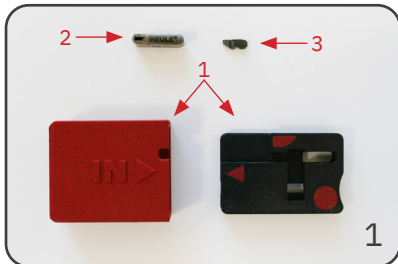


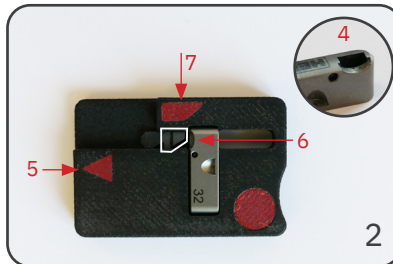
# SNAP18 MODUL

## MESSERWECHSEL – EINBAU

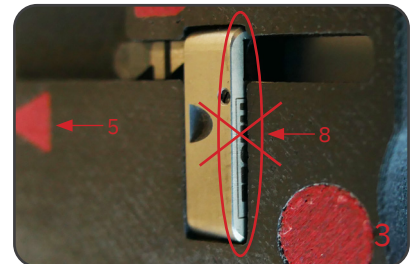
### Montagevorrichtung BASIC



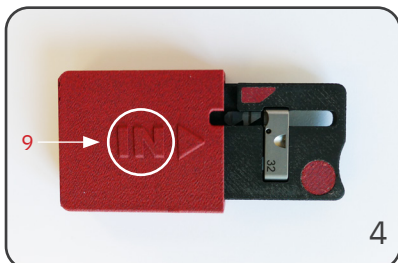
Checkliste:  
Montagevorrichtung (1)  
Modul (2)  
Messer (3)



Modul (2) in das dafür vorgesehene Fach einlegen, die Messerfensterfreistellung (4) zeigt dabei Richtung Pfeil-Symbol (5). Das Messer (3) einlegen, die Spitze (6) zeigt dabei Richtung Modul (2) – wie Demo-Symbol (7).



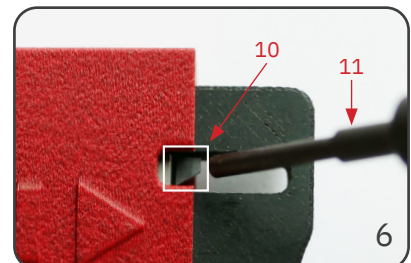
Wird das Modul (2) falsch herum eingelegt, steht eine Kante (8) über. Sollten nun die weiteren Schritte ausgeführt werden, hat dies den Defekt der Montagevorrichtung (1) zur Folge. Dringend die Lage des Moduls (2) vor dem nächsten Schritt korrigieren, so dass eine ebene Oberfläche gegeben ist!



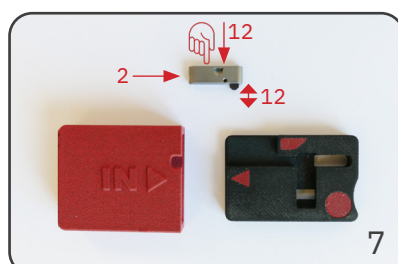
Der fertig vorbereitete schwarze Teil der Montagevorrichtung (1) in das rote Gegenstück einführen. Der Schriftzug IN (9) muss dabei ersichtlich sein bzw. nach oben zeigen.



Die beiden Teile bis zum Anschlag zusammendrücken. Sobald das Messer (3) erfolgreich in die Messeröffnung des Moduls (2) einschnappt, ertönt ein Klick-Geräusch.



Die beiden Teile bis zum Anschlag zusammengedrückt halten und die Montagehilfe (10) mittels Montagestift (11) abbrechen (Druck auf Montagehilfe).



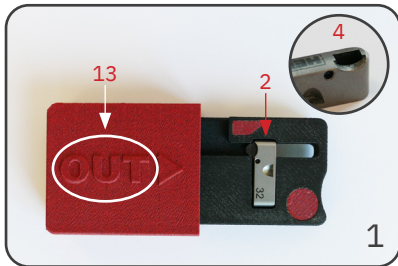
Die Montagevorrichtung (1) wieder öffnen und das fertig montierte Modul (2) entnehmen.

**Funktionskontrolle (12):** Modul (2) auf Werkunterlage drücken, um die Messerfunktion zu prüfen. Das Messer (3) bewegt sich automatisch zurück in die Ausgangsposition. Im eingefahrenen Zustand ragt das Messer (3) hinten nicht aus dem Grundkörper und weist eine gerade Bruchkante auf.

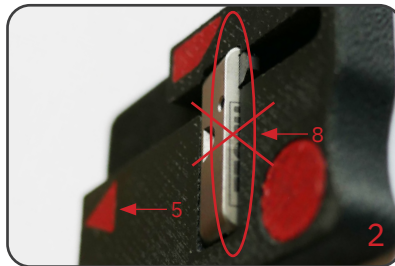
# SNAP18 MODUL

## MESSERWECHSEL – AUSBAU

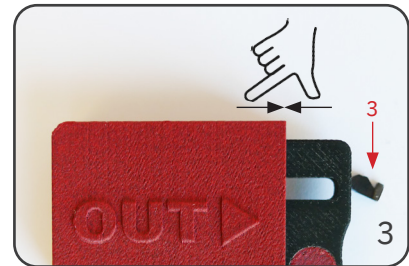
### Montagevorrichtung BASIC



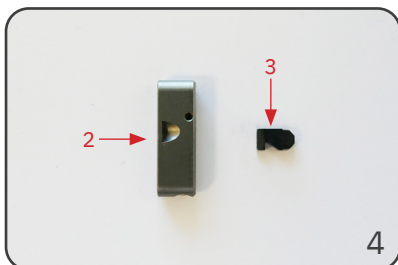
Modul (2) reinigen und in das dafür vorgesehene Fach einlegen, die Messerfensterfreistellung (4) zeigt dabei Richtung Pfeil-Symbol (5). Der fertig vorbereitete schwarze Teil der Montagevorrichtung (1) in das rote Gegenstück einführen. Der Schriftzug OUT (13) muss dabei ersichtlich sein bzw. nach oben zeigen.



Wird das Modul (2) falsch herum eingelegt, steht eine Kante (8) über. Sollten nun die weiteren Schritte ausgeführt werden, hat dies den Defekt der Montagevorrichtung (1) zur Folge. Dringend die Lage des Moduls (2) vor dem nächsten Schritt korrigieren, so dass eine ebene Oberfläche gegeben ist!



Die beiden Teile bis zum Anschlag zusammendrücken, so dass das Messer (3) erfolgreich aus der Messeröffnung des Moduls (2) fällt.



Messer (3) fachgerecht entsorgen und das Modul (2) mit einem neuen Messer bestücken.

**ACHTUNG!** Demontierte Messer (3) können nicht wiederverwendet werden (abgebrochene Montagehilfe) – Gefahr von Verletzungen und Beschädigung des Moduls (2)!