

# COFA

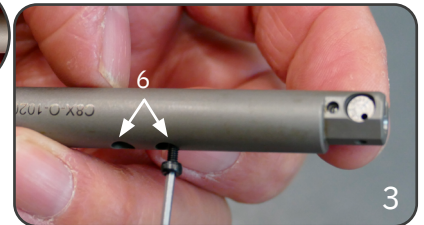
## MESSER- UND FEDERWECHSEL COFA C6-12 X



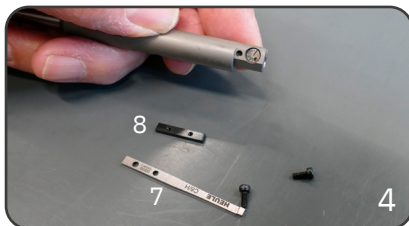
Legen Sie das Werkzeug in die Montagevorrichtung ein. Dabei wird der Pin der Montagevorrichtung in die Federnut-Öffnung eingeführt **(1)** und die Messeröffnung auf die Auflage gelegt **(2)**.



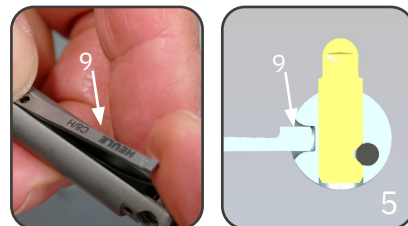
Ziehen Sie die Vorspannung an **(3)**. Entfernen Sie den Spreizstift, indem Sie den Montagestift einsetzen und ihn mit einem kleinen Hammer langsam aus dem Werkzeugkörper herausschlagen **(4)**. Anschliessend mit dem Montagestift das Messer aus dem Werkzeug schieben **(5)**.



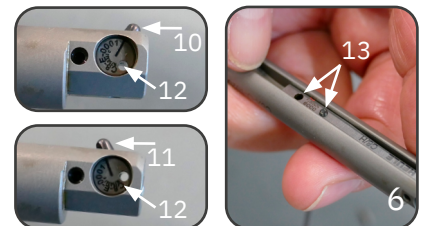
Lösen Sie die beiden Zylinderschrauben am Werkzeugkörper mit einem passenden Schraubendreher **(6)**.



Die Feder **(7)** sowie die Klemmleiste **(8)** aus dem Werkzeug fallen lassen.



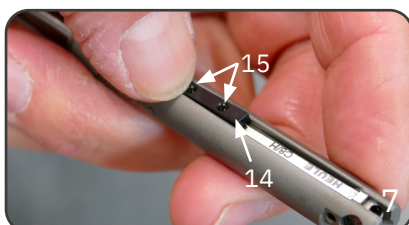
Eine neue Feder in die Nut des Messerhalters einsetzen **(9)**.



Die Textgravur auf dem Messerhalter **(12)** ist dabei ersichtlich. Wird der Messerhalter falsch eingelegt, kann das Messer nicht montiert werden.

Rückwärtsschneidend **(10)**  
→ Feder über dem Stift.  
Vorwärtsschneidend **(11)**  
→ Feder unter dem Stift.

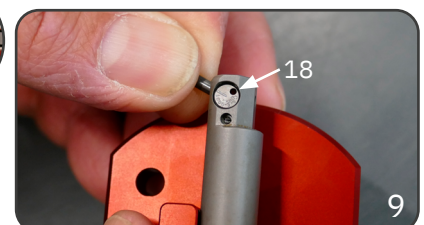
Die beiden Zylinderschrauben so weit eindrehen **(13)**, damit die Feder fixiert ist.



Die Klemmleiste wieder einsetzen **(14)**. Die beiden Zylinderschrauben bis zum Anschlag fest eindrehen **(15)**, so dass auch die Klemmleiste fixiert ist.



Legen Sie das Werkzeug in die Montagevorrichtung ein. Dabei wird der Pin der Montagevorrichtung in die Federnut-Öffnung eingeführt **(16)** und die Messeröffnung auf die Auflage gelegt **(17)**.

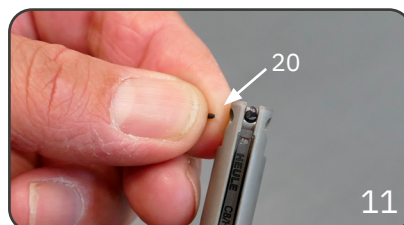


Ziehen Sie die Vorspannung an. Legen Sie das neue Messer in das Werkzeug ein. Die Nut des Messers muss sich an der gleichen Stelle wie die Bohrung im Werkzeug befindet **(18)**.

# COFA

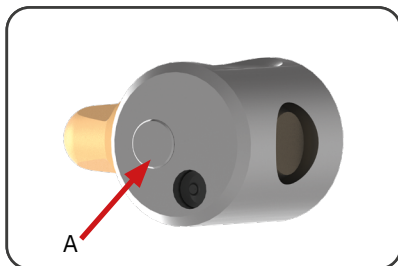


Montieren Sie den Spreizstift, indem Sie das Montagehilfe einsetzen und ihn mit einem kleinen Hammer langsam in den Werkzeugkörper schlagen **(19)**.

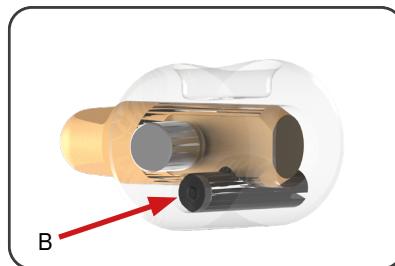


Anschliessend den überstehenden Stift abbrechen **(20)**.

## Detail Messerhalter



Der Positionierstift (A) ist ein fest montiertes Bauteil, welches zusammen mit dem schwarzen Spreizstift für die richtige Position des Messers sorgt.



Für die Demontage des Messers darf nur der Spreizstift (B) entfernt werden. Der Positionierstift muss zur korrekten Positionierung im Messerhalter montiert bleiben.



### HINWEIS

Beim Messerwechsel darf der Positionierstift im Messerhalter **nicht** demontiert werden. Der Wiedereinsatz nach Demontage ist verboten. Die Positionierung des Messers kann nach Wiedereinsetzen **nicht** mehr garantiert werden.